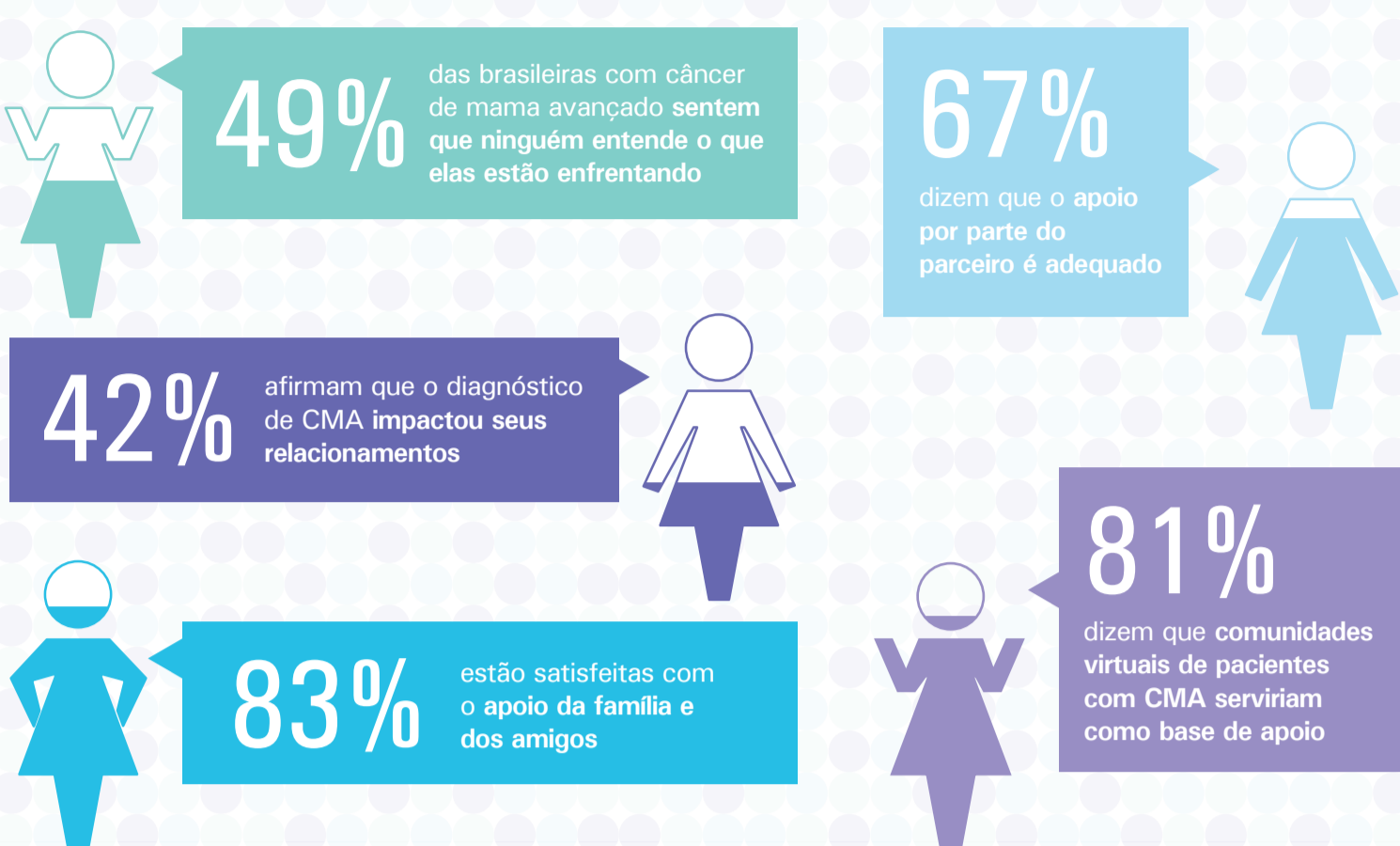


A pesquisa global Conte-nos, Conheça-nos, Junte-se a Nós (*Count Us, Know Us, Join Us*) revela que as mulheres que vivem com câncer de mama avançado (CMA) no Brasil enfrentam desafios diferentes das pacientes em fases iniciais da doença.

A pesquisa inédita é a maior já realizada com pacientes de CMA, envolvendo 1273 mulheres ao redor do mundo, das quais 100 são brasileiras com idade acima de 21 anos. A pesquisa foi realizada entre outubro de 2012 e março de 2013. Entenda como se sentem as pacientes brasileiras com câncer de mama avançado e suas principais necessidades.

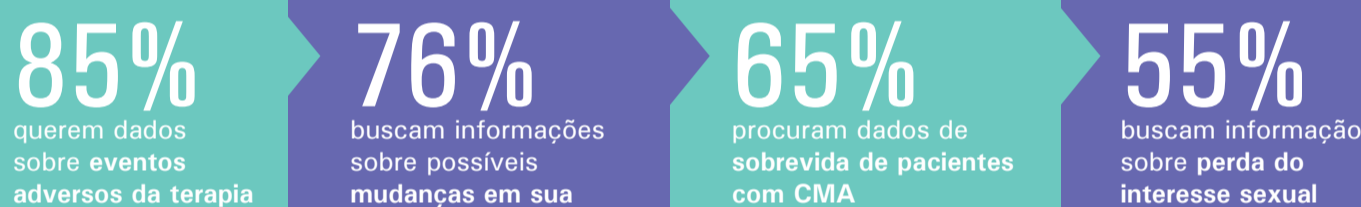
## AS MULHERES COM CÂNCER DE MAMA AVANÇADO QUEREM SER COMPREENDIDAS<sup>1</sup>



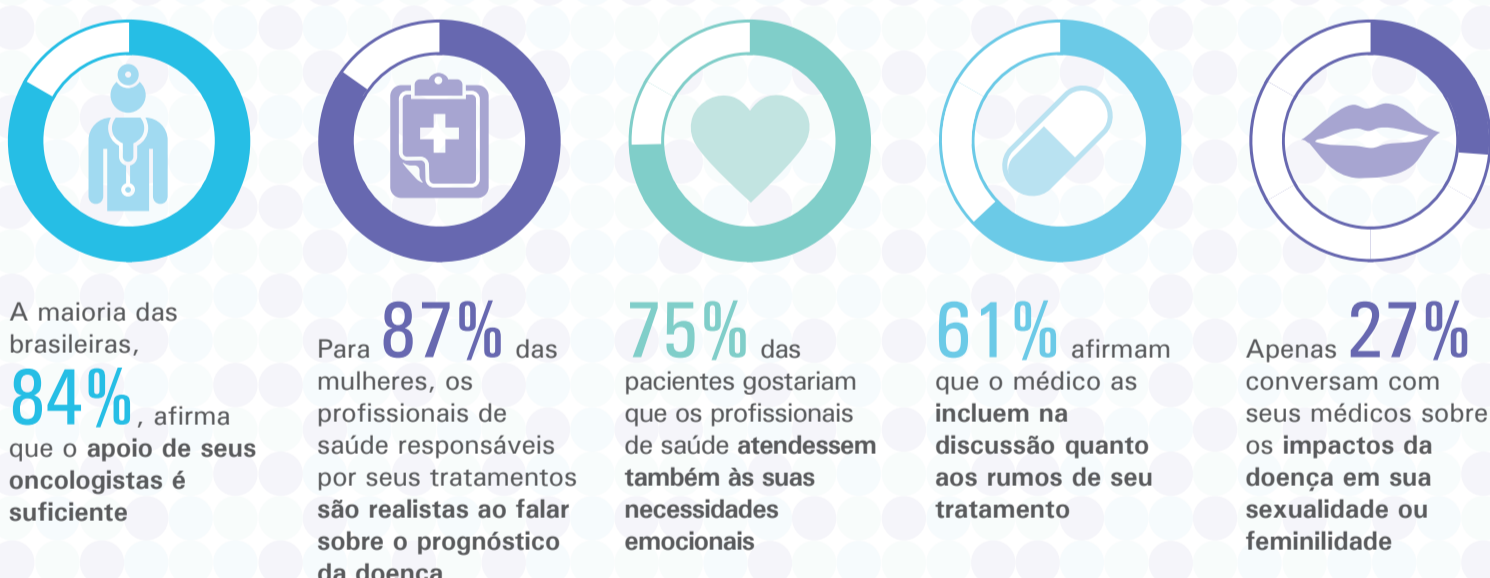
## AS MULHERES COM CÂNCER DE MAMA AVANÇADO SENTEM CARÊNCIA DE INFORMAÇÕES ESPECÍFICAS<sup>1</sup>



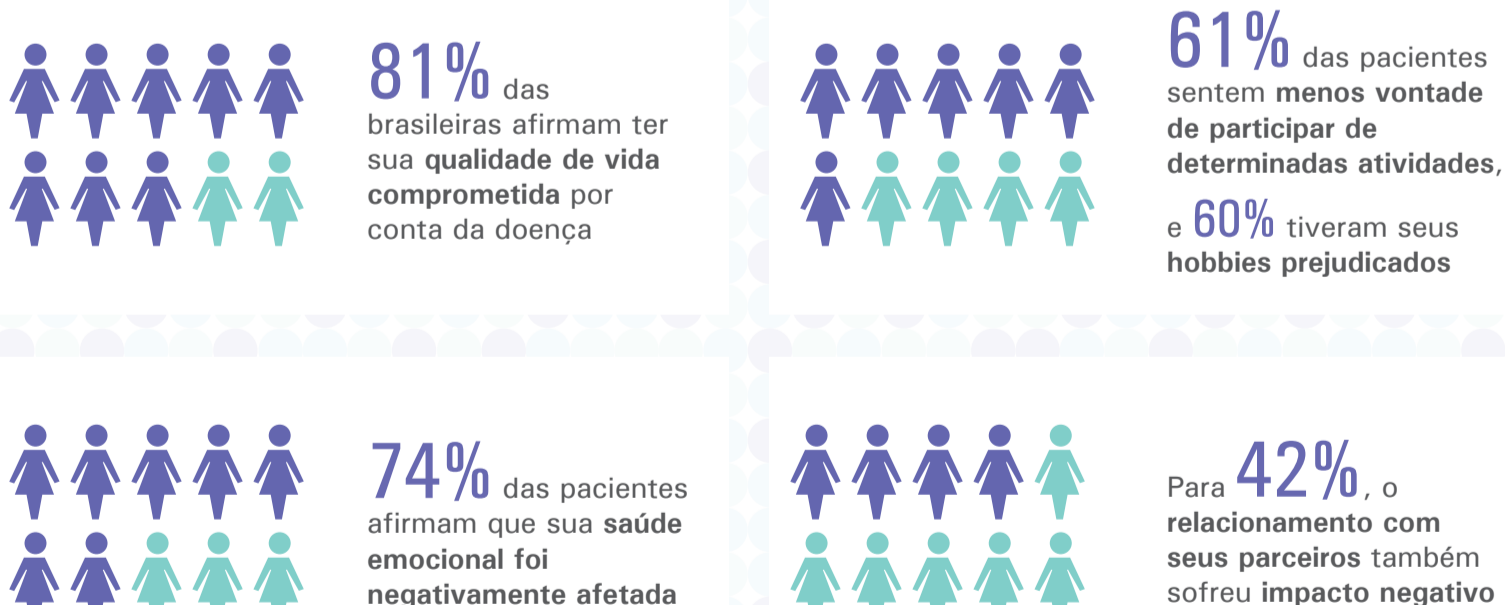
## AS PACIENTES COM CÂNCER DE MAMA AVANÇADO GOSTARIAM DE MAIS INFORMAÇÕES SOBRE VARIADOS ASSUNTOS:



## AS MULHERES COM CÂNCER DE MAMA AVANÇADO CONFIAM EM SEUS MÉDICOS, MAS SENTEM FALTA DE APOIO EMOCIONAL<sup>1</sup>



## A MAIORIA DAS PACIENTES COM CÂNCER DE MAMA AVANÇADO SENTE IMPACTOS NEGATIVOS EM SUA QUALIDADE DE VIDA<sup>1</sup>



## O IMPACTO FINANCEIRO É SIGNIFICATIVO PARA AS PACIENTES COM CÂNCER DE MAMA AVANÇADO<sup>1</sup>

